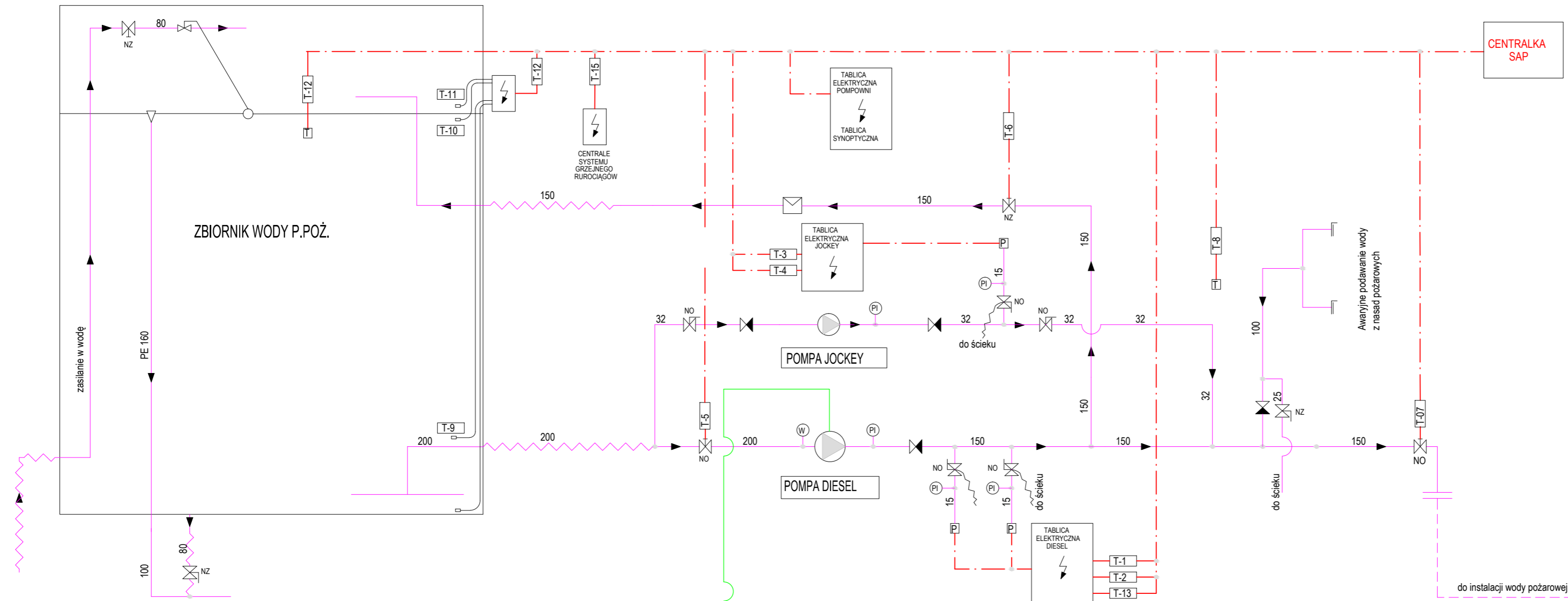
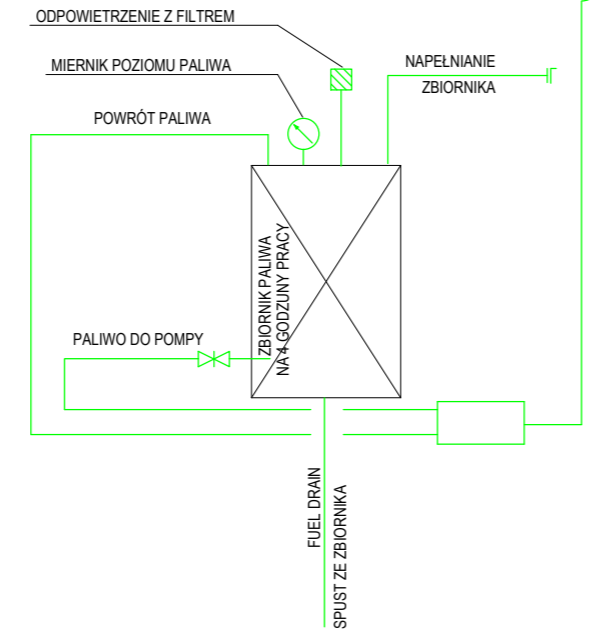


SCHEMAT INSTALACJI TRYSKACZOWEJ

LEGENDA



- Polczenie rurociagow
- Rurociagi instalacja hydrantowej srednica nominalna 100 mm
- Przewody elektryczne
- Rurociagi podziemne
- Instalacja paliwowa diesel
- Woda chlodzaca
- Rurociag grzany i w izolacji termicznej
- Pompa
- Zawór zwrotny
- Przepustnica/Zasuwa
- Zawór kulowy
- Czujnik temperatury
- Czujnik cisnienia/presostat
- Miernik przeplywu
- Nasada pozarowa
- Manometr
- Sygnal techniczny
- Normalnie otwarta
- Normalnie zamknieta



| SYGNAŁY TECHNICZNE | |
|--------------------|---|
| T-1 | Gotowość do pracy pompa pożarowa Diesel |
| T-2 | Awaria pompa pożarowa Diesel |
| T-3 | Gotowość do pracy pompa uzupełniająca Jockey |
| T-4 | Awaria pompa uzupełniająca Jockey |
| T-5 | Zamknięta zasuwa na ssaniu pompa pożarowa Diesel |
| T-6 | Otwarta zasuwa na tłoczeniu do sieci wody pożarowej zakładu |
| T-7 | Zamknięta zasuwa na tłoczeniu do sieci wody pożarowej zakładu |
| T-8 | Zbyt niska temperatura w budynku pompowni |
| T-9 | Brak wody w zbiorniku wody pożarowej |
| T-10 | Zbyt niski poziom wody w zbiorniku wody pożarowej |
| T-11 | Zbyt wysoki poziom wody w zbiorniku wody pożarowej |
| T-12 | Zbyt niska temperatura w zbiorniku wody pożarowej |
| T-13 | Praca pompa pożarowa Diesel |
| T-14 | Awaria grzałek zbiornika wody pożarowej |
| T-15 | Awaria zbiorcza centralki grzania rurociągów |



www.kapeo.com.pl kapeo@kapeo.com.pl